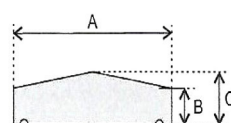
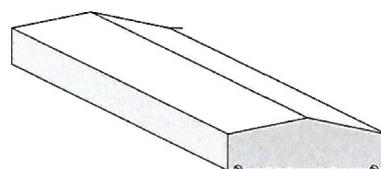


## Couvre mur béton – Chapeau de pilier

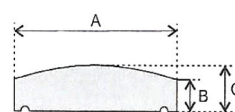
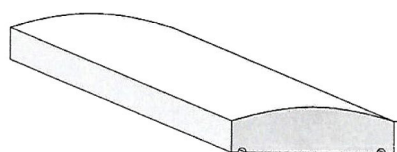
### COUVRE MURS 2 PENTES

Utilisation	A	B	C	Long,	Poids
Pour murs de 15cm	26	4,5	6,5	100	34
Pour murs de 20 cm	32	4,5	6,5	100	42
Pour murs de 35 cm	45	4,5	6,5	100	60
Pour murs de 40 cm	50	4,5	6,5	100	66



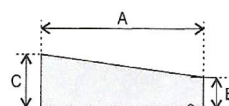
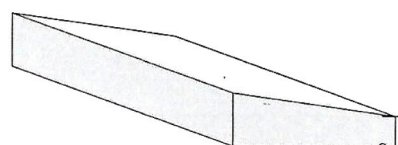
### COUVRE MURS BOMBE

Utilisation	A	B	C	Long,	Poids
Pour murs de 15cm	26	4,5	6,5	100	36
Pour murs de 20 cm	32	4,5	6,5	100	45
Pour murs de 35 cm	45	4,5	6,5	100	63



### COUVRE MURS 1 PENTE

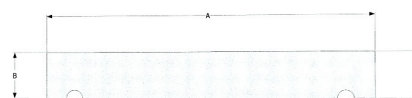
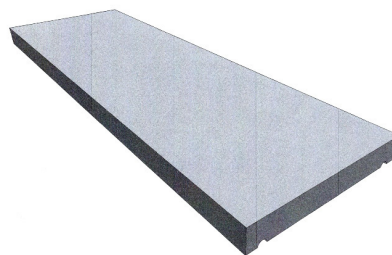
Utilisation	A	B	C	Long,	Poids
Pour murs de 15cm et 20 cm	26	4,5	7,5	100	37
Pour murs de 20 cm	32	4,5	7,5	100	46
Pour murs de 35 cm	40	4,5	7,5	100	57
Pour murs de 45 cm	50	4,5	7,5	100	72



## Couvre mur béton – Chapeau de pilier

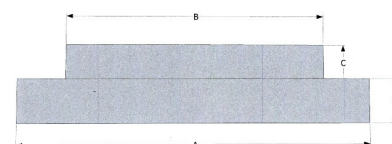
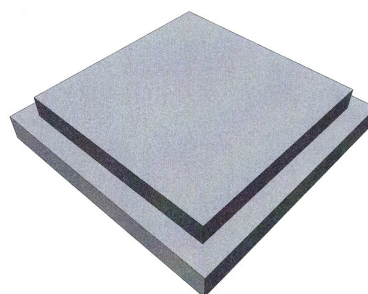
### COUVRE MURS PLAT

Utilisation	A	B	Qté	Long,	Poids
Pour murs de 15cm et 20 cm	26	5	34	100	31
Pour murs de 20 cm	32	5	34	100	39
Pour murs de 35 cm	40	5	17	100	49
Pour murs de 45 cm	50	5	17	100	61



### CHAPEAUX DE PILIERS PLAT

Dimension	A	B	C	D	Poids	Qté
32/32 cm	32	26	3,5	4	15	8
40/40 cm	40	32	4,5	5,5	32	8
50/50 cm	50	42	4,5	5,5	52	8



### CHAPEAUX DE PILIERS POINTE

#### DIAMANT

Dimension	A	B	C	Poids	Qté
32/32 cm	32	3	7,5	9	8
42/42 cm	42	5	10,5	26	8
52/52 cm	52	5	11	38	8

